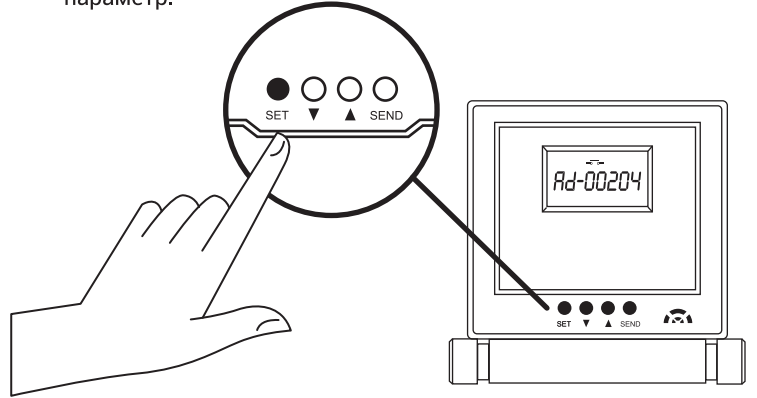


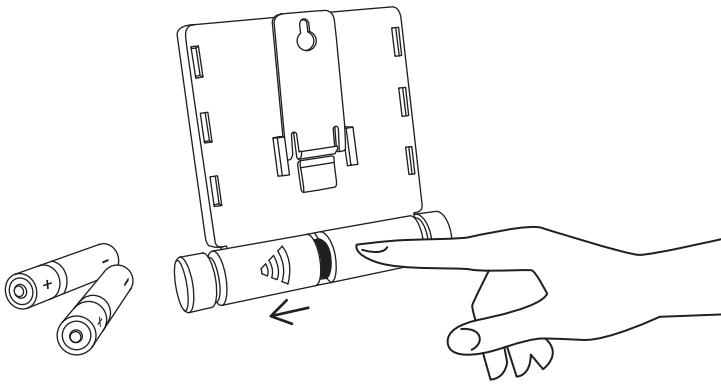
- Помимо показаний потреблённой электроэнергии устройство может отображать и другие параметры: время, дату, адрес прибора и т.д. С каждый нажатием кнопки «SET» Вы выводите на экран новый параметр.



Информация включена в цикл и повторяется по кругу: адрес Вашего счётчика (устанавливается на заводе-изготовителе), время, дата, суммарные показания по всем тарифам и по каждому отдельно (T1, T2 и т.д.).

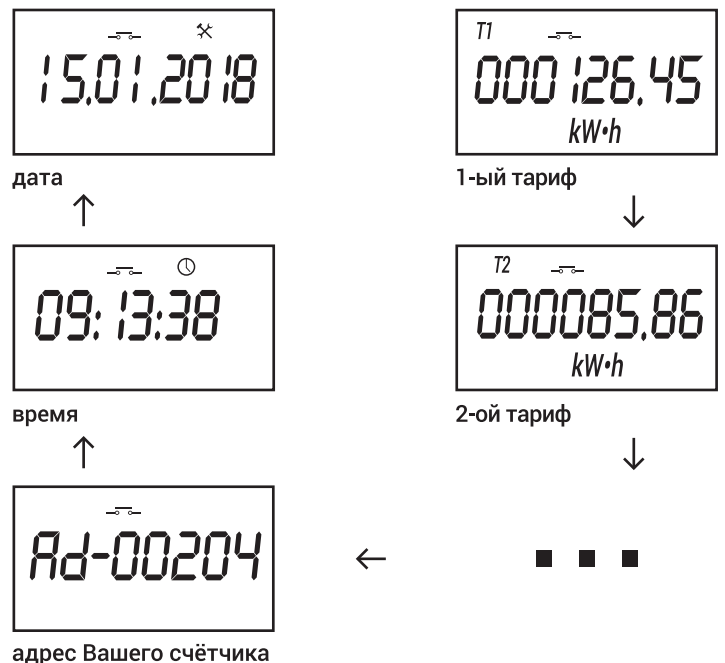
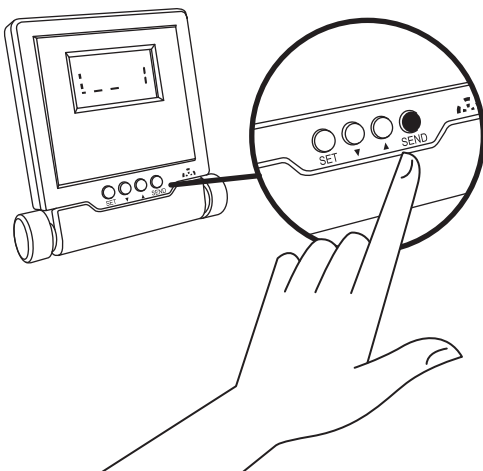
- 1 Модуль отображения информации служит для вывода на экран данных с вашего счётчика электроэнергии.
- 2 Для начала работы Вам нужно вставить в устройство две батарейки типа «AA» (они входят в комплект).

На дисплее это выглядит так:

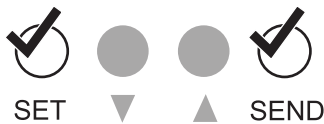


- 3 Под экраном Вы видите 4 кнопки для управления модулем: «SET», «▲», «▼» и «SEND».

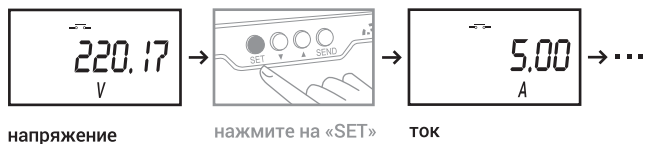
- Нажмите кнопку «SEND» — включается оранжевая подсветка, и на экране появляются показания вашего счётчика в kW·h (кВт·ч). С помощью этой кнопки Вы связываетесь со счётчиком и получаете текущие показания.



Таким образом, чтобы получить необходимую информацию, Вам нужны только две кнопки:

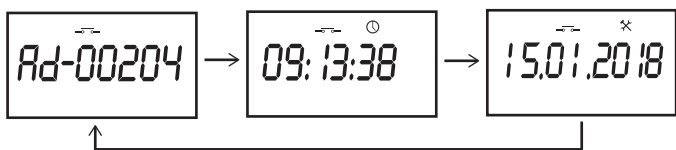


- Кнопки «▲» и «▼» выполняют функцию переключателя на последующие циклы. В них входят дополнительные параметры прибора и сети (частота, ток, напряжение, активная и реактивная мощности).



④ Устройство имеет 2 режима работы: энергосбережение и отображение показаний.

Если в течение 10 секунд Вы не пользуетесь кнопками управления, то прибор автоматически переходит в энергосберегательный режим. В этом случае подсветка экрана гаснет, и устройство отображает поочерёдно адрес счётчика, время и дату.



Чтобы выйти из режима энергосбережения, нажмите на любую кнопку. Экран загорается, и Вы видите показания счётчика.

⑤ В верхней части дисплея Вы можете видеть значки:



Низкий заряд. Вам следует заменить батарейки.



Индикация времени. Вы увидите этот значок, когда на дисплее будет отображаться время.



Реле замкнуто. Это означает, что в Ваш дом поступает электроэнергия.



Реле разомкнуто. Подача электроэнергии прекращена. Обратитесь к специалисту.



Пломба вскрытия клеммной крышки.



Пломба вскрытия корпуса.



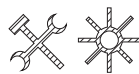
Рабочий день.



Воскресный день.



Субботный день.



Специальный день, согласно установленному тарифному расписанию счётчика.

(мигающий)



НЕТ ЭЛЕКТРОЭНЕРГИИ



Вам необходимо подтвердить, что подача электроэнергии в данный момент безопасна для Вас и Вашего имущества.

Ваши действия:



Дважды нажмите на стрелочку вниз «▼» — на экране появится «РЕЛЕ On». Далее нажмите на «SEND» — Вы увидите показания Вашего счётчика и значок . Это означает, что в ваш дом поступает электроэнергия.



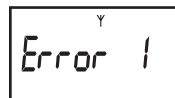
НЕТ СВЯЗИ СО СЧЁТЧИКОМ



или
(мигающий)

Необходимо поднести устройство ближе к счётчику и нажать кнопку "SEND" для вывода на экран показаний электроэнергии.

Ваши действия:



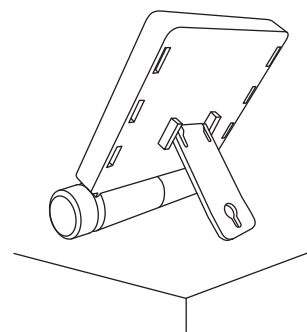
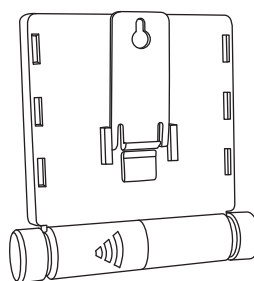
→ Подойдите ближе к счётчику +



На экране появятся показания вашего счётчика. Это означает, что связь с прибором учёта налажена.

⑥ Выберите наиболее удобное расположение устройства у Вас дома.

Конструкцией предусмотрено крепление на стену, а также подставка для установки на стол.



● крепление на стену

● подставка для установки на стол



*Дополнительная информация о работе с прибором изложена в паспорте устройства. Ссылка на паспорт: <http://mirtekgroup.ru/mirt830> (введите ссылку или считайте QR-код)